

INCONTRO | LAVORATORI HANNO INCONTRATO IL PRESIDENTE DELL'ENTE

# Banca Monte, la Provincia difende la continuità

Bernazzoli: è un istituto di riferimento. I sindacati: manca un interlocutore diretto

Lorenzo Centenari

Conservare il tradizionale legame col territorio e non disperdere quel patrimonio umano e professionale che nel tempo hanno rappresentato, anche per la città stessa e la sua realtà economica, un vero e proprio valore aggiunto. La cessione del 51% di Banca Monte Parma al gruppo Intesa Sanpaolo scatena le perplessità dei sindacati, cui ieri pomeriggio il presidente della Provincia Vincenzo Bernazzoli ha concesso un lungo incontro al fine di prendere atto dello stato di tensione nel quale i dipendenti dell'istituto, non più così certi sul proprio destino, vivono da un mese a questa parte, oltre che per offrire ai lavoratori la massima condivisione sulle tematiche di fondo.

Durante il faccia a faccia, svoltosi nella Sala Savani della sede di Piazza della Pace, Bernazzoli ha così accolto le ragioni che inducono Fabi, Fiba-Cisl, Fisas-Cgil e Uilca a osservare l'attuale transazione con un velo di sospetto. Quello di vedere disperso il patrimonio di conoscenza delle piccole e medie im-



Banca Monte il «caso» è stato discusso ieri in Provincia.

## Rapporto Abi

### Un conto corrente su due è online

Un conto corrente su due opera anche via internet, cellulare e telefono. Sono oltre 16 milioni i conti abilitati ad almeno uno dei canali alternativi allo sportello tradizionale (50%, +10,7% rispetto al 2008). Internet è il canale preferito dalle famiglie italiane che online fanno bonifici e pagamenti, ricaricano le prepagate, comprano

vendono titoli (naviga il 48% dei conti correnti). È la fotografia Abi nel 7° rapporto su «La multicanalità delle banche», messo a punto dal Consorzio Bancamat e presentato ieri al convegno Carte 2010. I conti correnti abilitati su internet sono 15,5 milioni, in aumento del 17,7% sul 2008. Di questi 4,2 milioni sono esclusivamente online.

prese e delle famiglie, costruito in anni di capillare presenza a Parma e dintorni, oltre che ridotto il dato occupazionale. Per i sindacati l'ostacolo principale, durante l'attuale fase di passaggio, sta nella mancanza di un interlocutore diretto al quale fare riferimento per esporre i propri dubbi.

«Banca Monte - commenta il presidente Bernazzoli al termine dell'incontro - rappresenta, per le politiche di sviluppo del territorio, un istituto di riferimento. Nella chiarezza dei diversi ruoli ho manifestato l'interesse della Provincia attorno a questo tema e una condivisione sulle questioni di fondo. Raggiungere una soluzione condivisa e che mantenga la continuità, fornendo anche ai lavoratori il più elevato livello possibile di garanzie sul proprio posto, è dopotutto interesse dell'intero sistema territoriale. Pur in una vicenda tanto delicata si può giocare un ruolo positivo: l'ingresso di una grande banca come Intesa Sanpaolo genera anche nuove opportunità, a patto naturalmente che vengano individuate e colte».

## InBreve



**BUONGIORNO**  
Buyback, acquistate 115.000 azioni

Nell'ambito del programma di acquisto di azioni proprie annunciato lo scorso 20 ottobre, Buongiorno ha acquistato tra il 20 e il 31 ottobre 115.000 azioni proprie, pari allo 0,1081% del capitale sociale, ad un prezzo medio ponderato di 1,2079 euro, per un controvalore di 138.913 euro. Al 31 ottobre la società detiene 116.488 azioni proprie, pari allo 0,1095% del capitale sociale.

**DOTTORI COMMERCIALISTI**  
Piani di risanamento: oggi un seminario

Oggi alle 14,30, nel centro congressi Cavagnari è in programma un seminario organizzato dalla Fondazione dei dottori commercialisti di Parma, in collaborazione con la scuola di formazione Ipsoa e Cariparma, dal titolo «I piani di risanamento: profili normativi e prassi applicativa».

PARTNERSHIP MARKETING INTEGRATO

## Parmalat e Kellogg: maxi promozione in 1.400 punti vendita

Fava: «La sinergia lega aziende internazionali entrambe fortemente radicate in Italia»



Parmalat Campagna con Kellogg.

Una sana colazione nata dall'incontro fra il gusto ed il benessere doppiamente buoni del latte Parmalat e dei cereali Kellogg's per iniziare la giornata di slancio, con il giusto mix di proteine, carboidrati, calcio, fibre e vitamine.

Sono questi i valori chiave che hanno ispirato la prima campagna di comarketing integrato promossa da Kellogg, leader mondiale nella produzione di cereali pronti per la prima colazione, e Parmalat, player di riferimento a livello internazionale nella produzione e distribuzione di latte e derivati, che prenderà il via in più di 1400 punti vendita della GDO nazionale con il claim «Il benessere doppiamente buono». La partnership fa leva sulle importanti sinergie fra Parmalat, leader nel mercato italiano sia del latte UHT (quota a valore del 32%) sia del latte fresco (quota a valore del 30%), e Kellogg, leader in Italia con una quota del 52% a valore nella produzione di cereali

pronti per la prima colazione. Ben visibile all'interno dei punti vendita aderenti all'iniziativa grazie alla presenza di isole promozionali dedicate, alla personalizzazione dei carrelli e alla distribuzione di leaflet e materiale promozionale, la campagna comprenderà speciali promozioni in-store in più di 200 punti di vendita su tutti i prodotti dei brand coinvolti e porterà alla commercializzazione di oltre 4 milioni di confezioni.

As supporto dell'iniziativa sono previste, inoltre, una campagna di advertising su settimanali e mensili, affissioni all'esterno dei punti vendita aderenti, una specifica campagna banner su Web ed un sito dedicato all'indirizzo [www.ilsanoprincipio.it](http://www.ilsanoprincipio.it).

CISITA IL CORSO PREVEDE 472 ORE DI CUI 200 DI STAGE. LE DOMANDE FINO AL 12 NOVEMBRE

## Tecnico finanziario, un ruolo strategico

Nel processo di riorganizzazione dell'azienda, tipico degli ultimi anni, i confini dell'impresa sono stati ridisegnati e le responsabilità delle diverse funzioni si sono diversificate. In questa nuova ottica, le attività di controllo di gestione e della finanza aziendale rimangono una priorità organizzativa primaria per tutte le tipologie d'impresa e assumono un ruolo sempre più strategico per la vita dell'azienda e per lo sviluppo del business. In questo quadro Cista Parma offre la possibilità a chi non ha mai maturato espe-



Cista Al via un nuovo corso.

rienze lavorative di seguire il corso «Tecnico in amministrazione, finanza e controllo di gestione», finanziato dalla Provincia attraverso il Fondo sociale europeo progettato con lo scopo di preparare tecnici specialisti con competenze avanzate sul sistema contabile aziendale.

Marco Bigliardi, consulente e docente del corso, spiega l'importanza che riveste oggi un approccio professionale in materia.

«Queste aree tematiche definiscono il profilo di una figura professionale di tradizionale interesse per le imprese - premette

l'esperto - indubbiamente, la sensibilità per il controllo di gestione e per la finanza tende ad incrementare in periodi caratterizzati, rispettivamente, da una contrazione dei margini economici e di difficoltà nel reperire o nel gestire le risorse finanziarie che assicurano un andamento equilibrato dell'impresa. Questi due fenomeni sono presenti nell'attuale contesto economico e, probabilmente, hanno assunto una connotazione di tipo strutturale».

Riguardo al corso è prevista un'equilibrata articolazione del momento formativo con acqui-

sizione dei fondamenti teorici ed applicativi in aula, sviluppo di un project work e stage aziendale. Particolare attenzione verrà dedicata all'acquisizione di adeguate competenze informatiche. L'approccio multidisciplinare consentirà di avere una visione ampia dei processi amministrativi dell'impresa.

Il corso (472 ore di cui 247 aula, 25 di project work, 200 di stage in azienda) si rivolge a inoccupati in possesso del diploma ad indirizzo tecnico commerciale e/o laurea triennale in materie economiche e prevede, previo esame, l'ottenimento del certificato di qualifica professionale I moduli per le domande di iscrizione il Cista o scaricabili dal sito internet [www.cista.parma.it](http://www.cista.parma.it) e dovranno pervenire entro e non oltre il 12 novembre.

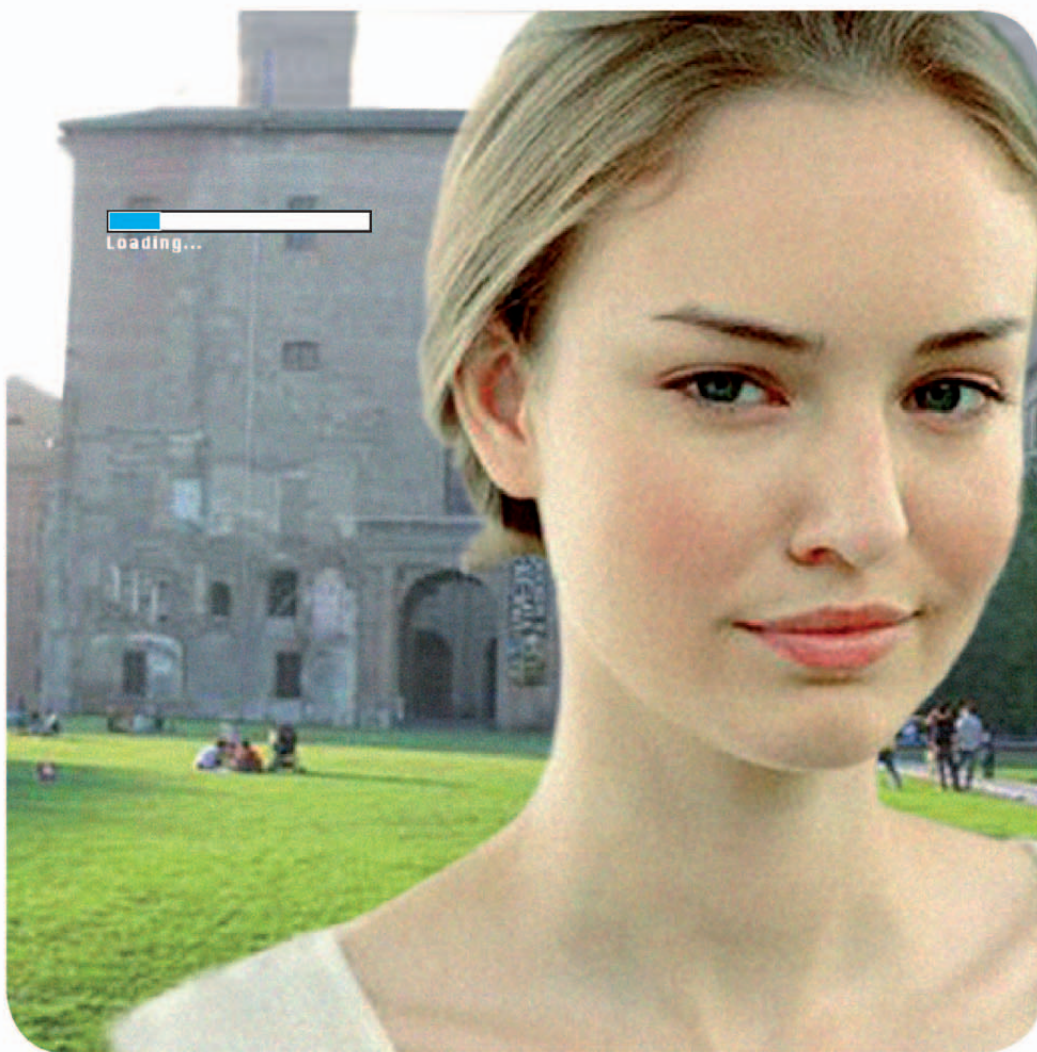
FIERE DI PARMA APRE I BATTENTI DOMANI

## Presentata a Napoli «Aestetica 2010»

«Con le importanti e numerose novità di questa edizione, intendiamo confermare il ruolo di unico evento business to business di riferimento per gli operatori del Sud Italia» hanno dichiarato gli organizzatori della XIV edizione di Aestetica nel corso della presentazione alla stampa, tenutasi ieri a Napoli.

Innovazione, formazione, creatività ed un forte restyling: sono queste le parole chiave per siglare il successo anche per l'edizione 2010 di Aestetica, organiz-

zata da Eventi Italia e Fiere di Parma, che si svolgerà alla Mostra d'Oltremare di Napoli dal 6 all'8 novembre. La scorsa edizione di Aestetica ha ospitato circa 35.000 visitatori provenienti per il 41% dal Sud Italia, per il 29% dal Centro Italia ed il 12% dalle Isole. I dati relativi ai consumi di settore elaborati dal Centro Studi Unipro, il mercato cosmetico totale Italia nel 2010 raggiungerà i 9.200 milioni, con un consumo al sud Italia e nelle isole che tocca il 31% (3.050 milioni previsti nel 2010).



Elena, 26 anni, neolaureata.  
Upload **vienivendivinci** in corso.

# Carica il tuo futuro.

**Sinapsi organizza a Parma vienivendivinci mini master commerciale dedicato ai neolaureati e alle persone in cerca di occupazione di qualsiasi età.**

Tecniche di Vendita, Marketing distributivo, Informatica commerciale, Inglese commerciale, Negoziazione di vendita. Se vuoi investire su te stesso, se pensi già alla prossima sfida, se vuoi preparare la tua carriera, regalati 3 settimane di **vienivendivinci**: per i primi 15 iscritti la partecipazione è completamente gratuita! Inoltre puoi contare sui nostri contatti con le aziende del territorio parmense, per **un futuro che inizia oggi.**

**Affrettati! Le iscrizioni scadono il 19 novembre 2010**  
Corso finanziato

info  
0521-774646  
[marketing@sinapsilavorint.it](mailto:marketing@sinapsilavorint.it)

Sinapsi Lavorint.  
Il successo è a portata di mano.  
[www.sinapsilavorint.it](http://www.sinapsilavorint.it)

**Sinapsi**  
Gruppo Lavorint